

## 尊敬的顾客

感谢您使用本公司 YD-Z-2kVA/10kV 全自动直流耐压试验装置。在您初次使用该仪器前，请您详细地阅读本使用说明书，将可帮助您熟练地使用本仪器。



我们的宗旨是不断地改进和完善公司的产品，因此您所使用的仪器可能与使用说明书有少许的差别。如果有改动的话，我们会用附页方式告知，敬请谅解！您有不清楚之处，请与公司售后服务部联络，我们定会满足您的要求。



由于输入输出端子、测试柱等均有可能带电压，您在插拔测试线、电源插座时，会产生电火花，小心电击，避免触电危险，注意人身安全！

## 慎重保证

本公司生产的产品，在发货之日起三个月内，如产品出现缺陷，实行包换。三年（包括三年）内如产品出现缺陷，实行免费维修。三年以上如产品出现缺陷，实行有偿终身维修。如有合同约定的除外。

## 安全要求

请阅读下列安全注意事项，以免人身伤害，并防止本产品或与其相连接的任何其它产品受到损坏。为了避免可能发生的危险，本产品只可在规定的范围内使用。

**只有合格的技术人员才可执行维修。**

### 防止火灾或人身伤害

**使用适当的电源线。**只可使用本产品专用、并且符合本产品规格的电源线。

**正确地连接和断开。**当测试导线与带电端子连接时，请勿随意连接或断开测试导线。

**产品接地。**本产品除通过电源线接地导线接地外，产品外壳的接地柱必须接地。为了防止电击，接地导体必须与地面相连。在与本产品输入或输出终端连接前，应确保本产品已正确接地。

**注意所有终端的额定值。**为了防止火灾或电击危险，请注意本产品的所有额定值和标记。在对本产品进行连接之前，请阅读本产品使用说明书，以便进一步了解有关额定值的信息。

- **请勿在无仪器盖板时操作。**如盖板或面板已卸下，请勿操作本产品。
- **使用适当的保险丝。**只可使用符合本产品规定类型和额定值的保险丝。
- **避免接触裸露电路和带电金属。**产品有电时，请勿触摸裸露的接点和部位。
- **在有可疑的故障时，请勿操作。**如怀疑本产品有损坏，请本公司维修人员

进行检查，切勿继续操作。

- 请勿在潮湿环境下操作。
- 请勿在易爆环境中操作。
- 保持产品表面清洁和干燥。

## —安全术语

---

警告：警告字句指出可能造成人身伤亡的状况或做法。

---

---

小心：小心字句指出可能造成本产品或其它财产损坏的状况或做法。

---

# 目 录

一、产品简介 .....	5
二、产品特点 .....	5
三、软件操作, 打开软件如图: .....	6
四、使用条件 .....	10
五、简单故障排除 .....	10
六、注意事项 .....	10
七、保养与维修 .....	11
八、运输与贮存 .....	11
九、开箱及检查 .....	12
十、其它 .....	12
附: 电气控制图 .....	13

## 一、产品简介

YD-Z-2kVA/10kV 全自动直流耐压试验装置，是根据国家最新行业试验标准而设计的试验设备，其安全可靠、功能强大、使用方便、维护简单，主要用于对各种电器产品、电气元件、绝缘材料等进行规定电压下的绝缘强度试验，以考核产品的绝缘水平，发现被试品的绝缘缺陷，衡量过电压的能力，是电力运行相关部门、电工电器制造企业、冶金、煤矿、电气化铁路相关部门、科研单位及高等院校等需要耐压试验设备的首选产品。

## 二、产品特点

- 电压、电流、时间、状态信息及提示信息等数据 15.6 寸大屏液晶显示，读数清晰、直观；
- 全中文界面，操作简单明了，可适应多种应用场合；
- 键盘及按键操作，所有功能均可通过按键设定，提高了产品的安全性、可靠性；
- 全数字式校准方式，摒弃了陈旧的电位器调整，现场使用极为方便，精度易于控制(此功能带密码保护)；
- 键盘直接设定试验变压器变比，在连接不同电压等级的试验器时，应用灵活自如，真正做到一个控制台可与多台变压器相互配套使用；
- 状态提醒功能，全中文引导式操作，即使在无说明书的情况下亦可熟练操作；
- 试验过程中，屏上有高压电压电流显示，时刻提醒操作人员注意安全；
- 试验结果显示功能，并能可靠记录试品过电流、闪络或击穿时的电压；
- 自动控制时，此功能可做到在任意点实现升压或降压的暂停，暂停时间可由试验人员灵活掌握，方便观察试品状态；
- 自动计时功能，自动控制时，当电压自动上升至设定值时，设备自动开始计时，当计时时间到，显示试验结果，设备自动回到零位；
- 手动计时功能，手动控制时，计时器可手动启动，当耐压时间到，设备自动回到零位

- 手动控制模式，此模式类似于传统的电动升/降压方式，上升/下降由按钮控制

制，设备自动判断上/下限位，有过电压保护；

- 升压速度智能控制，自动当电压达到目标电压 80%时，升压速度会自动减慢，当达到目标电压 90%时，升压速度进一步减慢；

- 采用硬、软件抗干扰技术相结合，性能稳定，抗干扰性强。

### 三、软件操作, 打开软件如图:

1, 选择操作员登录，默认密码“000”



YD-Z-2kVA/10kV

## 全自动直流耐压试验装置

湖北仪天成电力设备有限公司

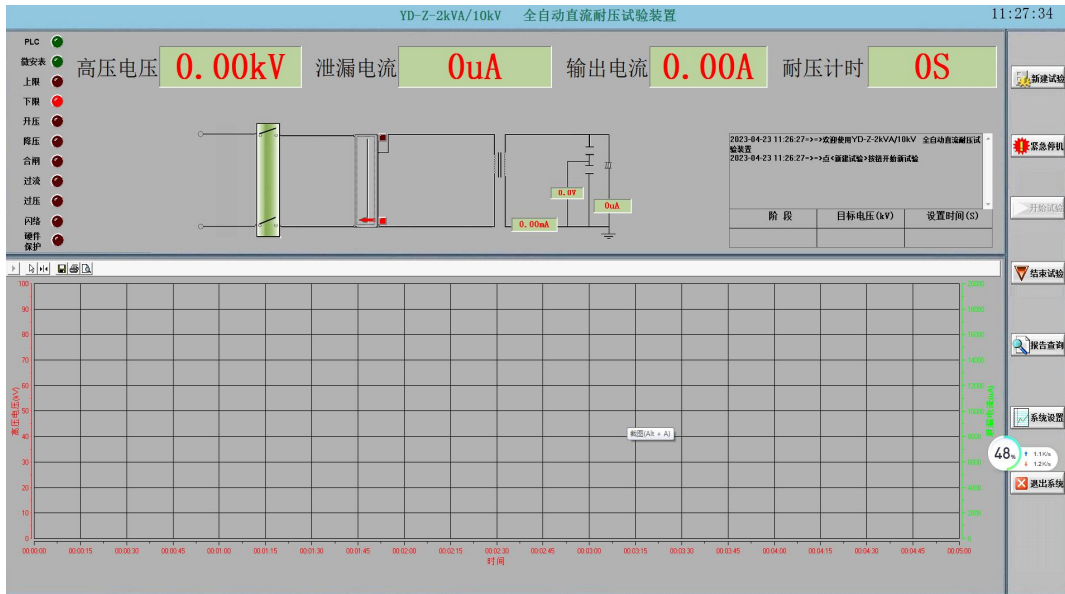
用户类型: 操作员

用户名称: Operator

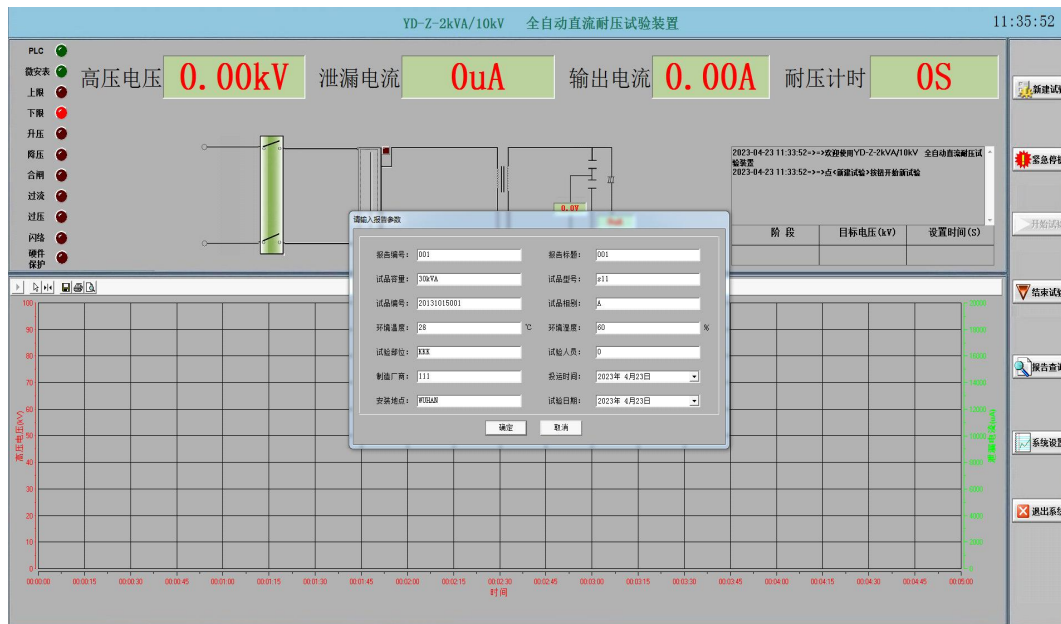
密码:

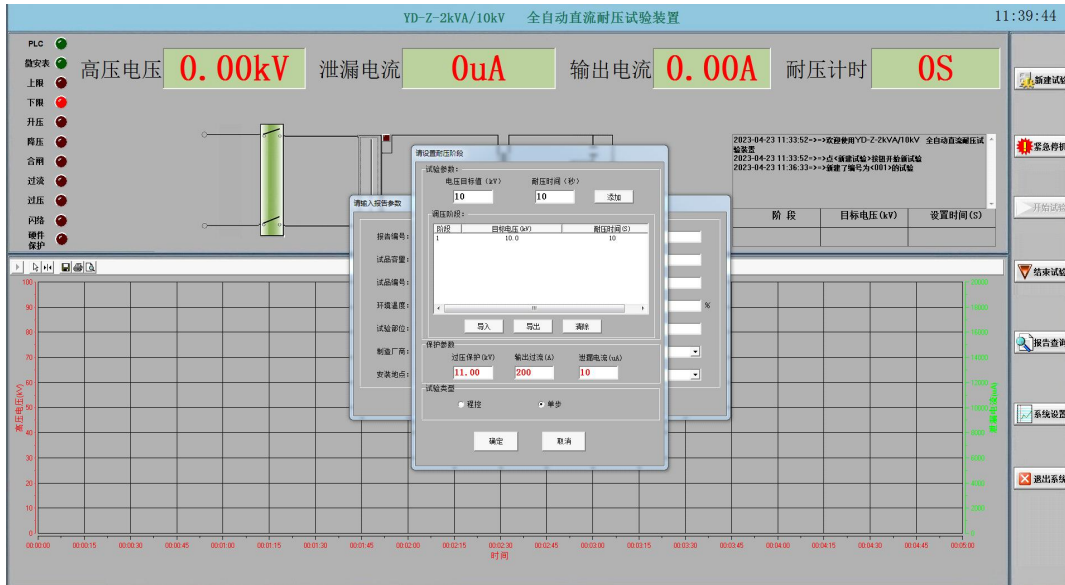
登陆 取消

进入软件界面，通讯闪烁，默认软件连接上 PLC 及微安表



2, 如上图, 点击右侧“新建试验”根据被试品参数完整填写上图表格  
填写电压目标值及耐压时间保护电流, 点击“添加”试验类型“程控”为自动  
试验模式“单步”为手动模式。

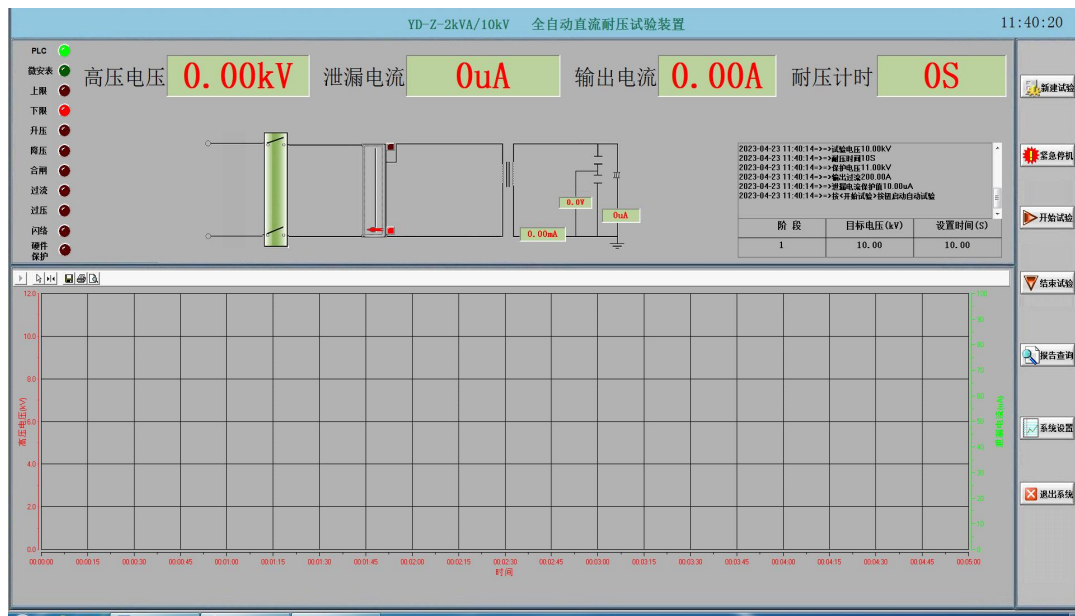




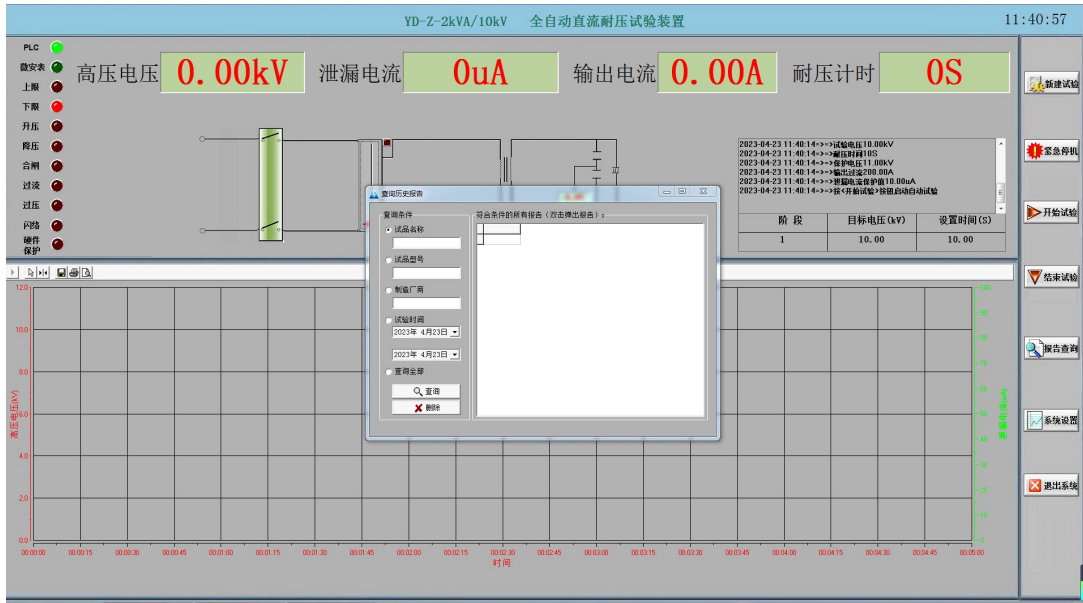
点击合闸，升压，升至目标电压，同时观察电压电流的变化

自动试验，同手动试验相同

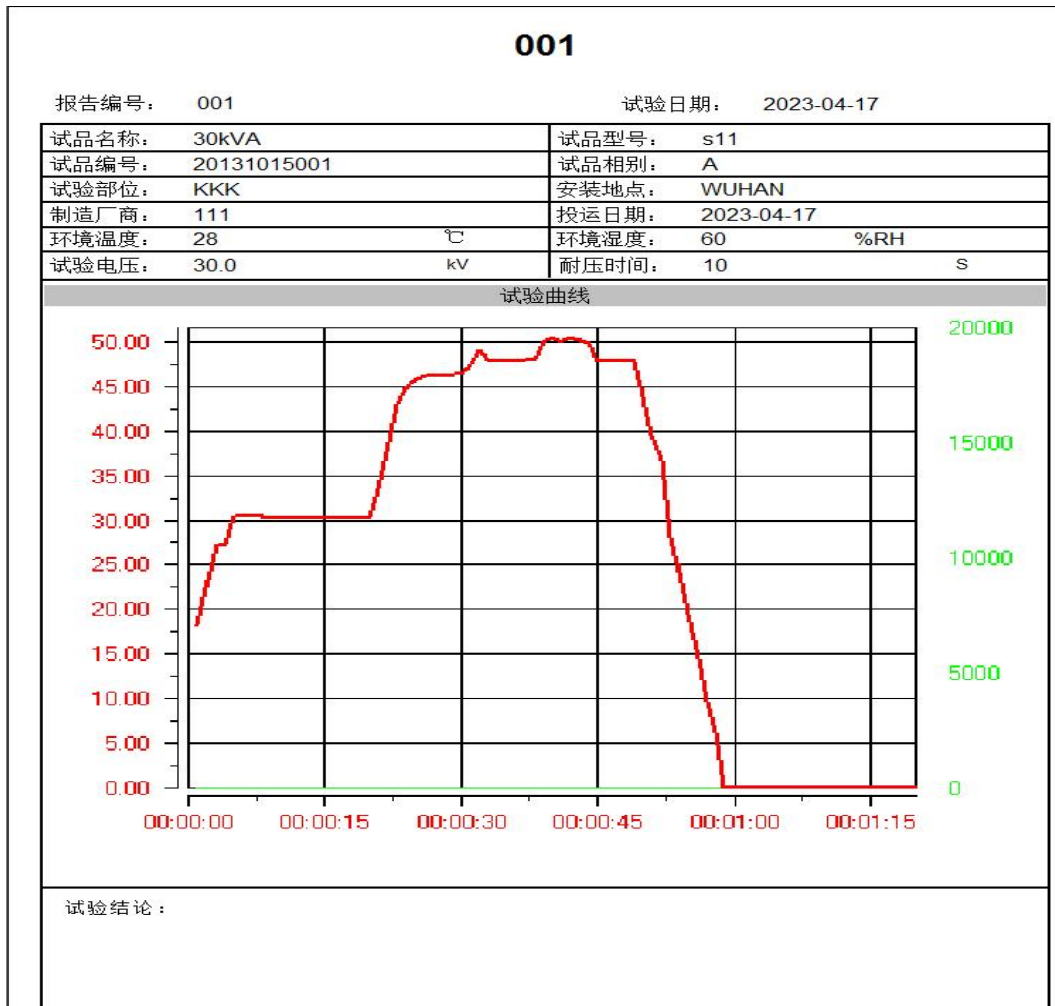
填写电压目标值及耐压时间保护电流，点击“添加”试验类型“程控”为自动试验模式设置完成点击“确定”







试验完成查询试验报告如下:



#### 四、使用条件

环境温度：0--40℃

相对湿度：< 85%

海拔高度：< 1000M

使用场地内应无严重影响绝缘的气体、蒸汽、化学性尘埃及其它爆炸性和腐蚀性介质。

#### 五、简单故障排除

故障现象	原因分析	排除方法	备注
开机无任何显示	电源未接通	合上电源开关	
	仪器无法工作	检查网线是否松动	
输出电压达不到额定值	输入电压不相符	按名牌上的电压	
	试验过程中不要按急停键	急停键 是紧急停止键	
	显示上有无电流指示	是否显示值大于整定值	
无电流电压指示	设备内部插件松动	检查设备, 排除故障	
	试验回路有开路故障	检查试验回路排除开路故障	
	开机前没有恢复暂停键	恢复暂停键	

#### 六、注意事项

为了您和设备的安全，请操作人员仔细阅读以下内容：

- 试验接地端必须可靠接地。
- 试验时不允许将不相干的物品堆放在设备面板上或周围。

- 开机前请检查电源电压:交流 380V±10% 50Hz。
- 本仪器注意防潮、防油污。
- 试验时请确认被测设备已断电, 并与其它带电设备断开。
- 开机前请检查暂停键是否被暂停, 如被暂停请恢复。

## 七、保养与维修

### 1. 验证设备的可用性

仪器在使用前首先观察仪器外观是否有破损。通电后检查仪器表头是否有显示, 显示是否完整, 对长期没有使用的仪器还应检查其输出部分接线柱是否锈蚀、老化现象, 否则应及时清理完好再使用。使用时请参照“使用手册”。

### 2. 设备的保养

每次完成试验后, 清整仪器接线柱上的连线, 关闭电源, 断开电源插头, 盖上机箱

盖, 放置在干燥无尘、通风、无腐蚀性气体的室内。

## 八、运输与贮存

### ● 运输

设备需要运输时, 建议使用本公司仪器包装木箱和减震物品, 以免在运输途中造成不必要的损坏, 给您造成不必要的损失。

设备在运输途中不使用木箱时, 不允许堆码排放。使用本公司仪器包装箱时允许最高堆码层数为二层。运输设备途中, 面板应朝上。

### 贮存

设备应放置在干燥无尘、通风无腐蚀性气体的室内。在没有木箱包装的情

况下，不允许堆码排放。

设备贮存时，面板应朝上。并在设备的底部垫防潮物品，防止设备受潮。

## 九、开箱及检查

### ● 开箱注意事项

开箱前请确定设备外包装上的箭头标志应朝上。开箱时请注意不要用力敲打，以免损坏设备。开箱取出设备，并保留设备外包装和减震物品，既方便了您今后在运输和贮存时使用，又起到了保护环境的作用。

### 检查内容

开箱后取出设备，依照装箱单清点设备和配件。如发现短少，请立即与本公司联系，我公司将尽快及时为您提供服务。

## 十、其它

本产品整机保修一年，实行“三包”，终身维修，在保修期内凡属本公司设备质量问题，提供免费维修。由于用户操作不当或不慎造成损坏，提供优惠服务。

如您公司地址和联系方式变更请及时通知，以便让我们给您提供及时的跟踪服务。

附：电气控制图

